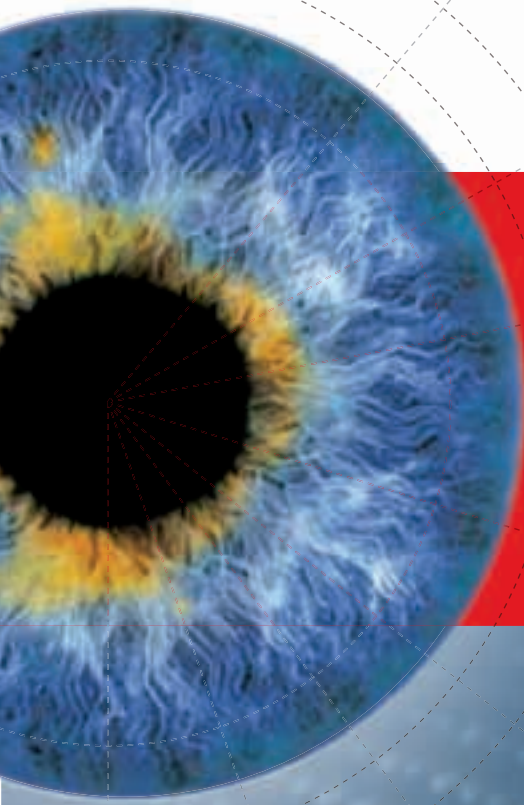


Services entreprises

Des laboratoires à vocation industrielle

Evoluons et innovons ensemble




Icam
L'art et la manière de faire monde

Innovation, T

Favoriser l'innovation

Vous souhaitez développer ou diversifier vos activités, l'Icam, forte d'une longue collaboration avec les entreprises, vous accompagne dans cette démarche.

Nous mettons à disposition nos laboratoires et la compétence de l'ensemble de nos **ingénieurs-chercheurs** et de nos chefs de projets pour concevoir, développer, mettre au point et industrialiser vos produits et process de demain.

Acteur dans les **pôles de compétitivité** (Itrans, Aérospace Valley, EMC2 ID4car...), l'Icam collabore à de nombreux programmes de recherche. Les doctorants (CIFRE) et les équipes de laboratoire contribuent à la recherche scientifique et au développement des technologies innovantes.

Soutenus par des programmes d'aide dans vos régions ou éligibles au **Crédit Impôt Recherche**, l'Icam vous accompagne dans le montage de ces dossiers.

Nos domaines de compétences

Automatique

Electronique

Energétique

Informatique

Matériaux

Mécanique

Productique



Transfert de technologies, Rec

Des équipes projets multisites

Les projets que vous nous confiez sont placés sous la responsabilité d'un ingénieur expérimenté qui constitue une équipe pour mener à bien votre étude. Celle-ci peut être d'une durée variable et porter sur de l'innovation, du transfert de technologie ou de la Recherche et Développement.

Nos services

Recherche & Développement

- > Veille technologique, étude bibliographique, recherche appliquée, modélisation, innovation, brevet, pré-étude, étude technico-économique

Etudes pluridisciplinaires

- > Calculs, simulations, optimisations, organisations, analyse environnementale
- > Développement système d'informations, logiciels

Conception et réalisation de machines spéciales

- > Etude design, prototypage, maquettage, analyse des besoins
- > Etude de faisabilité
- > Réalisation de cahiers des charges

Essais

- > Mesure et caractérisation, contrôle non destructif
- > Validation des solutions et des résultats

Nos engagements de résultat

Un contrat est signé. Il garantit les tenants et aboutissants du projet en termes de coûts et de délais.

Nos réseaux

Pôles de compétitivité :
EMC2, ID4Car, Itrans, PGCE,
Aerospace Valley.

Filières technologiques :
LEA Valley, MEITO...



Recherche et Développement



Témoignages

“CEZUS-AREVA et l'Icam collaborent depuis 2 ans pour la mise au point d'une modélisation mécanique de notre équipement de production principal. L'étude réalisée nous a permis de cerner et surtout de quantifier les sources de dysfonctionnement. L'implication des étudiants, l'encadrement par les équipes de recherche, les moyens mis à disposition, ont assuré la bonne avancée de ce projet. Il devrait y avoir en 2010 de nouvelles modifications sur les équipements avec le soutien de l'Icam.”

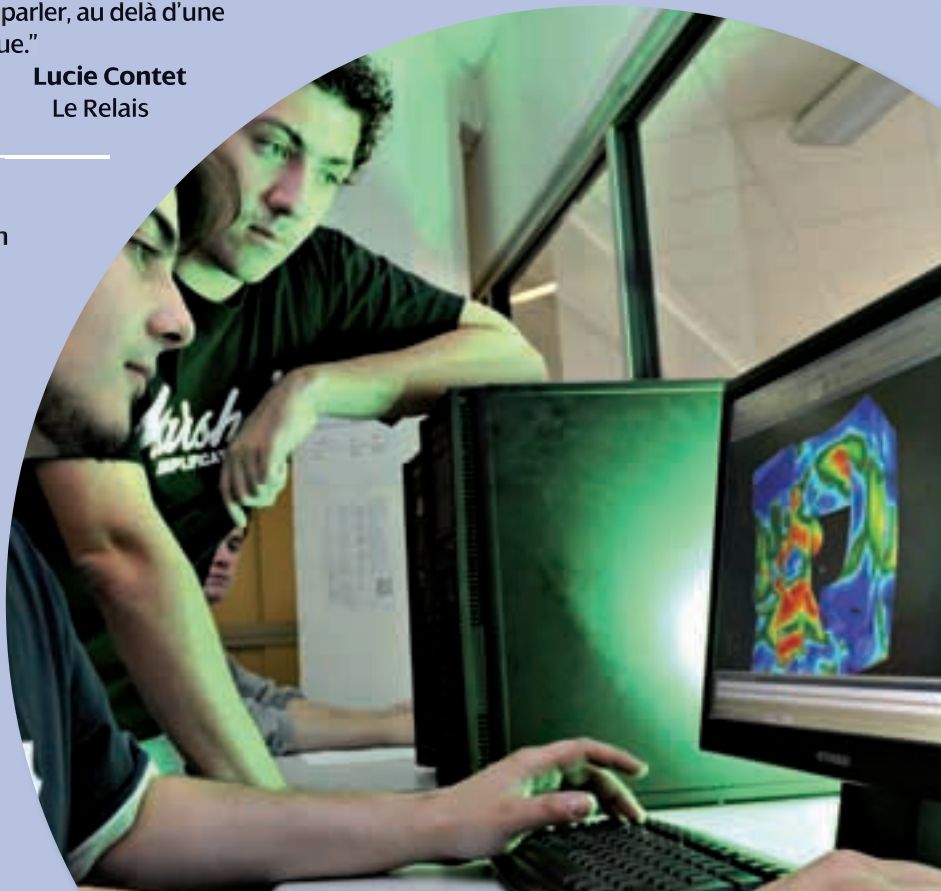
Nicolas Fillaud
Responsable Méthodes LCT CEZUS

“Depuis les origines du Relais (créé il y a 25 ans par un ingénieur Icam), nous avons noué un partenariat solide avec cet Institut. A de nombreuses reprises, nous avons pu vérifier le sérieux du travail, la motivation des étudiants et la qualité de l'encadrement sur des projets de recherche et développement que nous n'aurions pu mener seuls en interne. Le plus satisfaisant est la capacité des équipes de l'Icam à s'adapter à leur interlocuteur, à s'intéresser à sa culture d'entreprise afin d'adapter au mieux ses réponses et, à comprendre et s'enthousiasmer pour le projet social du Relais qui est au coeur de notre démarche. Avec l'Icam, on peut parler, au delà d'une collaboration technique, d'un partenariat éthique.”

Lucie Contet
Le Relais

Proland - producteur de légumes “Bio” - et l'Icam collaborent depuis un an au développement d'un outil permettant de mécaniser et d'automatiser une tâche très ingrate. Le concept développé, dont le brevet est actuellement à l'étude, met en œuvre des compétences en traitement d'image, en mécanique et électrotechnique afin de concevoir un produit “high-tech” utilisé dans les conditions sévères d'une exploitation agricole. Vu les résultats obtenus, nous sommes très satisfaits et nous félicitons les ingénieurs et leurs élèves pour le travail accompli.”

M. Prieur
Gérant société Proland





QUI SOMMES-NOUS ?

20 laboratoires de
recherche et développement

80 ingénieurs-chercheurs
expérimentés

600 ingénieurs
diplômés par an

160 projets
réalisés annuellement

Une vision globale de l'entreprise

L'Icam forme, grâce à un enseignement diversifié, des ingénieurs de culture Arts et Métiers qui sont des généralistes de l'entreprise. Cette approche globale s'appuie sur des savoir-faire dans divers domaines scientifiques et technologiques de pointe.



De nombreux partenaires tels que :

AIRBUS, AIR LIQUIDE, ALLIO, ALPHA 3D, ALSTOM, ALTOR, AUCHAN, AREVA, BENETEAU, BOSCH, CECF, CERO, CMF, CNES, DAHER, DANONE, DECATHLON, DCNS, DEVINEAU, EADSIW, ERDF, EUROCOPTER, EUROPE TECHNOLOGIE, FAURECIA FLEURY MICHON, FORD VISTEON, FRANPACK, GABARD, GDF, GEORGES RENAULT, GRUAU, LCPC, MANITOU, METEO FRANCE, MONROC, PLASTIC OMNIUM SAUNIER DUVAL, SERMO, SICPA, SIEMENS VDO, SMTC, SOFRADI, SOJADIS, STX, THALES, TRELLEBORG, VALEO, WIRQUIN...

Pour tous renseignements
complémentaires
contactez-nous

www.icam.fr

Instituts Catholiques d'Arts et Métiers

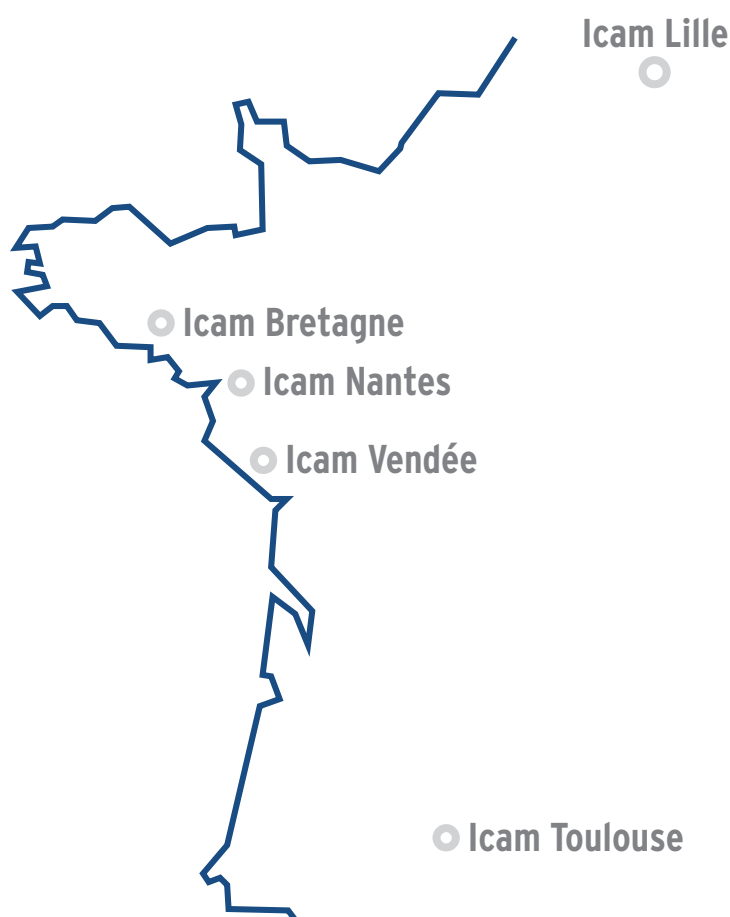
Icam site de Lille
6, rue Auber
59046 LILLE CEDEX
03 20 22 61 61
email : franck.cochez@icam.fr

Icam site de Nantes
35, avenue du Champ de Manœuvres
44470 CARQUEFOU
02 40 52 40 52
email : joel.besnier@icam.fr

Icam site de Toulouse
75, avenue de Grande Bretagne
31300 TOULOUSE
05 34 50 50 50
email : vincent.gayde@icam.fr

Icam site de Vendée
28, Boulevard d'Angleterre
85000 LA ROCHE SUR YON
02 51 47 70 70
email : philippe.poupard@icam.fr

Icam site de Bretagne
9, rue du Commandant Charcot
56100 VANNES
02 97 62 11 81
email : jean-jacques.lepape@icam.fr



Une synergie nationale
au service de vos projets